

## FICHE TECHNIQUE DRY 44 Déshumidificateur professionnel

**NOUVEAUTÉ**



### AVANTAGE

- . Appareils très performants
- . Châssis robuste en acier galvanisé, recouvert d'une peinture en résine époxy
- . Grandes roues permettant les déplacements faciles même en terrain accidenté ou sur chantier (à exception du DRY 26).
- . Filtre à air en polyuréthane, lavable et facilement remplaçable
- . Grand réservoir d'eau avec possibilité d'évacuation directe par tuyau
- . Dry 44-62-96 livrés de série avec 6 m de câble

### DRY 44

### CARACTERISTIQUES

- . Compresseur rotatif monté sur silenbloc
- . Evaporateur en aluminium, d'où économie d'énergie
- . Condensateur en cuivre, longévité et entretien facile
- . Panneau de contrôle simple d'utilisation
- . Compteur horaire
- . Hygrostat intégré

### APPLICATIONS

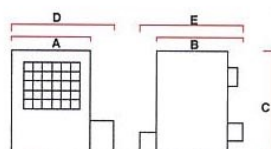
- Divers**
- . Séchage de caves, halles et archives inondées
  - . Séchage sur chantiers (plâtres, cloisons sèches, plafonds...gros œuvre)
  - . Séchage de pièces humides

### CARACTERISTIQUES TECHNIQUES / DIMENSIONS ET POIDS

Modèle	Max	Capacité de déshumidification (l-24h)		°C	% HR	Plage de fonctionnement	Volume d'air traité (m <sup>3</sup> /h)	Ampérage (A)	Capacité du bac des condensats (l)	Référence
		30°C/80% HR	32°C/90% HR							
DRY 26	26	19	26	7-35	35-99	300	2.5	5.5	99.999.905	
<b>DRY 44</b>	<b>44</b>	<b>36</b>	<b>44</b>	7-35	35-98	450	3.9	8	99.999.906	
DRY 62	62	52	62	7-35	35-98	550	4.2	14	99.999.907	
DRY 96	96	80	96	7-35	35-98	1000	7.2	14	99.999.930	

#### Dimensions appareil monté (en cm)

	C	D	E	KG
DRY 26	66	33	32	23
<b>DRY 44</b>	<b>96</b>	<b>48</b>	<b>45</b>	<b>39</b>
DRY 62	93	56	72	45
DRY 96	90	56	70	57



#### Dimensions emballage compris (en cm)

	L	H	P	KG
	42	77	36	25
	<b>43</b>	<b>84</b>	<b>44</b>	<b>41</b>
	59	86	59	48
	45	104	58	59