

## FICHE TECHNIQUE DRY 96 Déshumidificateur professionnel

**NOUVEAUTÉ**



**DRY 96**

### AVANTAGE

- . Appareils très performants
- . Châssis robuste en acier galvanisé, recouvert d'une peinture en résine époxy
- . Grandes roues permettant les déplacements faciles même en terrain accidenté ou sur chantier (à exception du DRY 26).
- . Filtre à air en polyuréthane, lavable et facilement remplaçable
- . Grand réservoir d'eau avec possibilité d'évacuation directe par tuyau
- Dry 44-62-96 livrés de série avec 6 m de câble

### CARACTERISTIQUES

- . Compresseur rotatif monté sur silenbloc
- . Evaporateur en aluminium, d'où économie d'énergie
- . Condensateur en cuivre, longévité et entretien facile
- . Panneau de contrôle simple d'utilisation
- . Compteur horaire
- . Hygrostat intégré

### APPLICATIONS

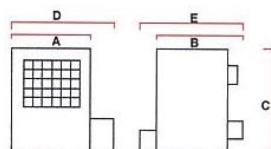
- Divers**
- . Séchage de caves, halles et archives inondées
  - . Séchage sur chantiers (plâtres, cloisons sèches, plafonds... gros œuvre)
  - . Séchage de pièces humides

### CARACTERISTIQUES TECHNIQUES / DIMENSIONS ET POIDS

Modèle	Max	Capacité de déshumidification (l-24h)		Plage de fonctionnement		Volume d'air traité (m <sup>3</sup> /h)	Ampérage (A)		Capacité du bac des condensats (l)	Référence
		30°C/80% HR	32°C/90% HR	°C	% HR					
DRY 26	26	19	26	7-35	35-99	300	2.5	5.5		99.999.905
DRY 44	44	36	44	7-35	35-98	450	3.9	8		99.999.906
DRY 62	62	52	62	7-35	35-98	550	4.2	14		99.999.907
<b>DRY 96</b>	<b>96</b>	<b>80</b>	<b>96</b>	<b>7-35</b>	<b>35-98</b>	<b>1000</b>	<b>7.2</b>	<b>14</b>		<b>99.999.930</b>

Dimensions appareil monté (en cm)

	C	D	E	KG
DRY 26	66	33	32	23
DRY 44	96	48	45	39
DRY 62	93	56	72	45
<b>DRY 96</b>	<b>90</b>	<b>56</b>	<b>70</b>	<b>57</b>



Dimensions emballage compris (en cm)

	L	H	P	KG
	42	77	36	25
	43	84	44	41
	59	86	59	48
<b></b>	<b>45</b>	<b>104</b>	<b>58</b>	<b>59</b>