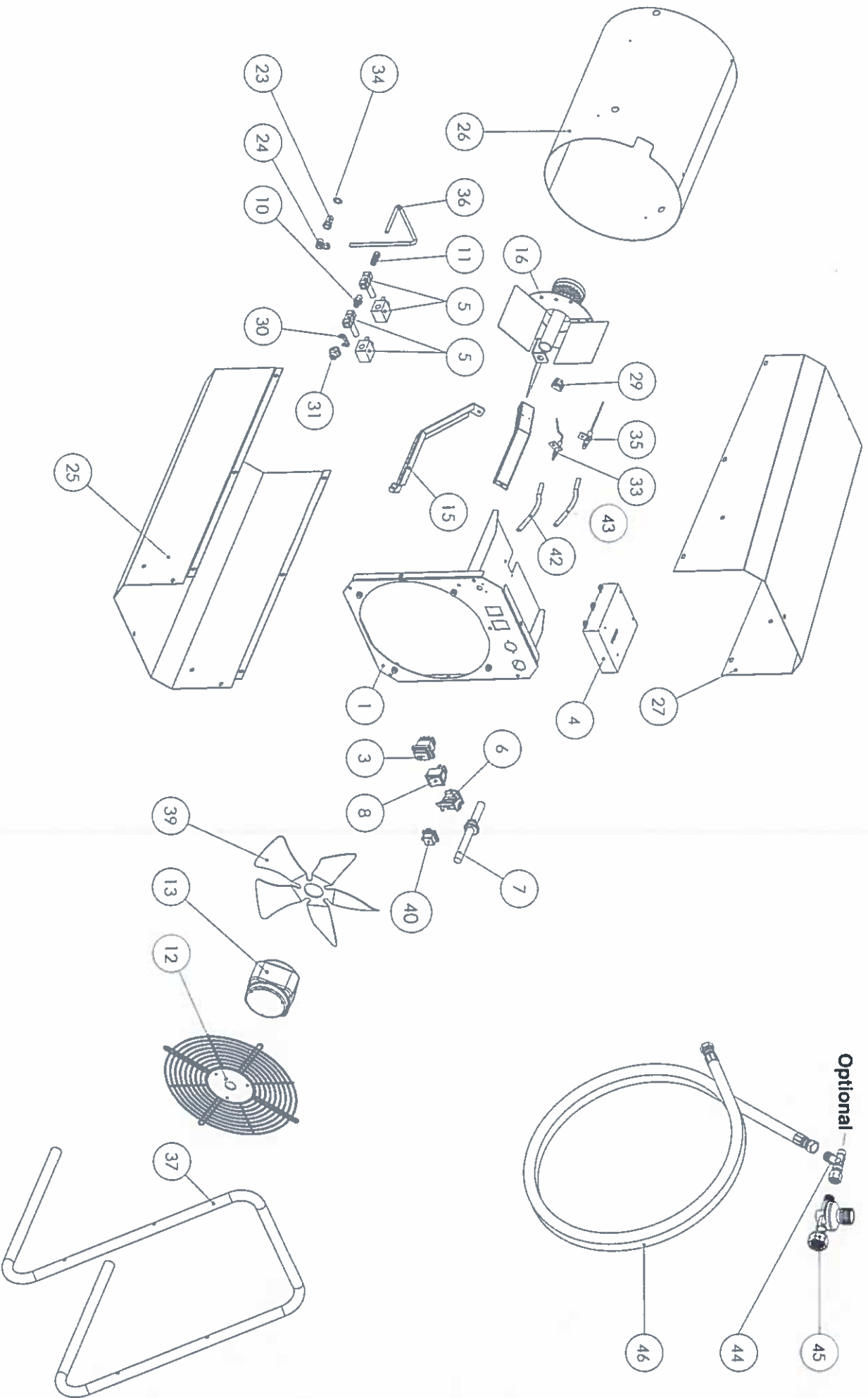


VUE EGLATÉE CI 36

THERMOBILE



VUE ECLATÉE GI 36

THERMOMOBILE

PL 07/11		Da N.° serie		De No. Serie		Von Masch. Nr.		From S/N	
				48100000					
POS	P/N	LEGENDA	DESCRIZIONE	DESCRIPTION	BESCHREIBUNG	DESCRIPTION			
1	G03287-X	-	Pannello	Panneau	Verkleidungsplatte	Panel			
3	E10102-P	1-0-II	Interruttore bipolare	Interrupteur	zwei-poliger Schalter	Switch			
4	E40130	VULCANO 77 - 230V	Apparecchiatura controllo fiamma	Disp. Contrôle flamme	Flammenüberwachung	Flame control box			
5	T30226	1/8" - 220 V	Elettrovalvola	Electrovanne	Magnetventil	Solenoid valve			
6	E20689	3P+T	Connettore presa	Fiche thermostat	Steckdose	Thermostat plug			
7	E30457	L = 1,5 m - SCHUKO	Cavo alimentazione elettrica	Câble d'alimentation	Stromversorgungskabel	Power cord			
8	E10133	-	Pulsante fiammo	Poussoir réarmement	Reset-Taste	Reset button			
10	I20115	1/8" M - 1/8" M	Raccordo ferro	Raccord fer	Anschluss, Eisen	Iron fitting			
11	I30855	1/8" M / Ø6	Raccordo bicone	Raccord pour bicone	Doppelkegelschluss	Connection bicone			
12	P30188	-	Griglia aspirazione	Grille aspiration	Ansauggitter	Inlet grill			
13	E10720	25 W - 230 V - 50 Hz	Motore	Moteur	Motor	Motor			
15	G03284	-	Staffa supporto bruciatore	Bride de fixation brûleur	Trägerbügel Brenner	Burner support bracket			
16	G03288	-	Testa di combustione	Brûleur	Brennkopf	Combustion head			
23	I33023	G1/8" F-Ø 1,25	Ugello gas	Gicleur	Gasdüse	Nozzle			
24	I30869	1/8" M / Ø6 / 90°	Raccordo bicone	Raccord pour bicone	Doppelkegelschluss	Connection bicone			
25	G03282-X	-	Carrozzeria inferiore	Carrosserie inf.	Karosserie Unterteil	Lower body			
26	G03285	-	Camera di combustione	Chambre de combustion	Brennkammer	Combustion chamber			
27	G03286-X	-	Carrozzeria inferiore	Carrosserie inf.	Karosserie Unterteil	Lower body			
29	E50103	V10C	Termostato di sicurezza	Thermostat de sécurité	Sicherheitsthermostat	Safety thermostat			
30	G03194	-	Staffa blocco raccordo	Etrier bloc raccordement	Blockierbügel für Anschluss	Fitting lock bracket			
31	I30738	1/4" M sx - 1/8" M	Raccordo oltone	Raccord laiton	Messingfitting	Brass fitting			
33	E10213	-	Elettrodo accensione	Électrode allumage	Zündelektrode	Ignition electrode			
34	M20317	E12	Anello seeger	Bague seeger	Seegering	Seeger ring			
35	E10214	-	Elettrodo ionizzazione	Électrode ionisation	Ionisationselektrode	Ionisation electrode			
36	I42012	Ø 6 x Ø 4	Tubo rame	Tuyau cuivre	Kupferrohr	Gas supply pipe			
37	P20195-9005	-	Maniglia	Poignée	Griff	Handle			
39	T10275	Ø 254 - 31°	Ventola	Ventilateur	Lüfter	Fan			
40	E20665	-	Coperchio presa termostato	Couvercle prise thermostat	Deckel Thermostatbuchse	Thermostat plug cover			
42	E00389	L=350 mm	Cavo alta tensione	Conn. câble	Hochspannungskabel	H.T. Cable connect.			
43	E00396	L=350 mm	Cavo ionizzazione	Cable ionisation	Ionisationskabel	Ionisation cable			
44	03AC504	8,5 kg - 3/8" G	Valvola sicurezza "stop-gas"	Sécurité stop-gaz	Gas-Stop-Sicherheitsventil	Excess flow valve			
45	170415R	IT	Regolatore pressione gas	Manodétendeur	Gasdruckregler	Pressure regulator			
45	170415RF	FR	Regolatore pressione gas	Manodétendeur	Gasdruckregler	Pressure regulator			
46	I40554	1/4" Fsx-3/8" Fsx-L=1,5m	Tubo gas	Tuyau du gaz	Gas Schlauch	Gas hose			