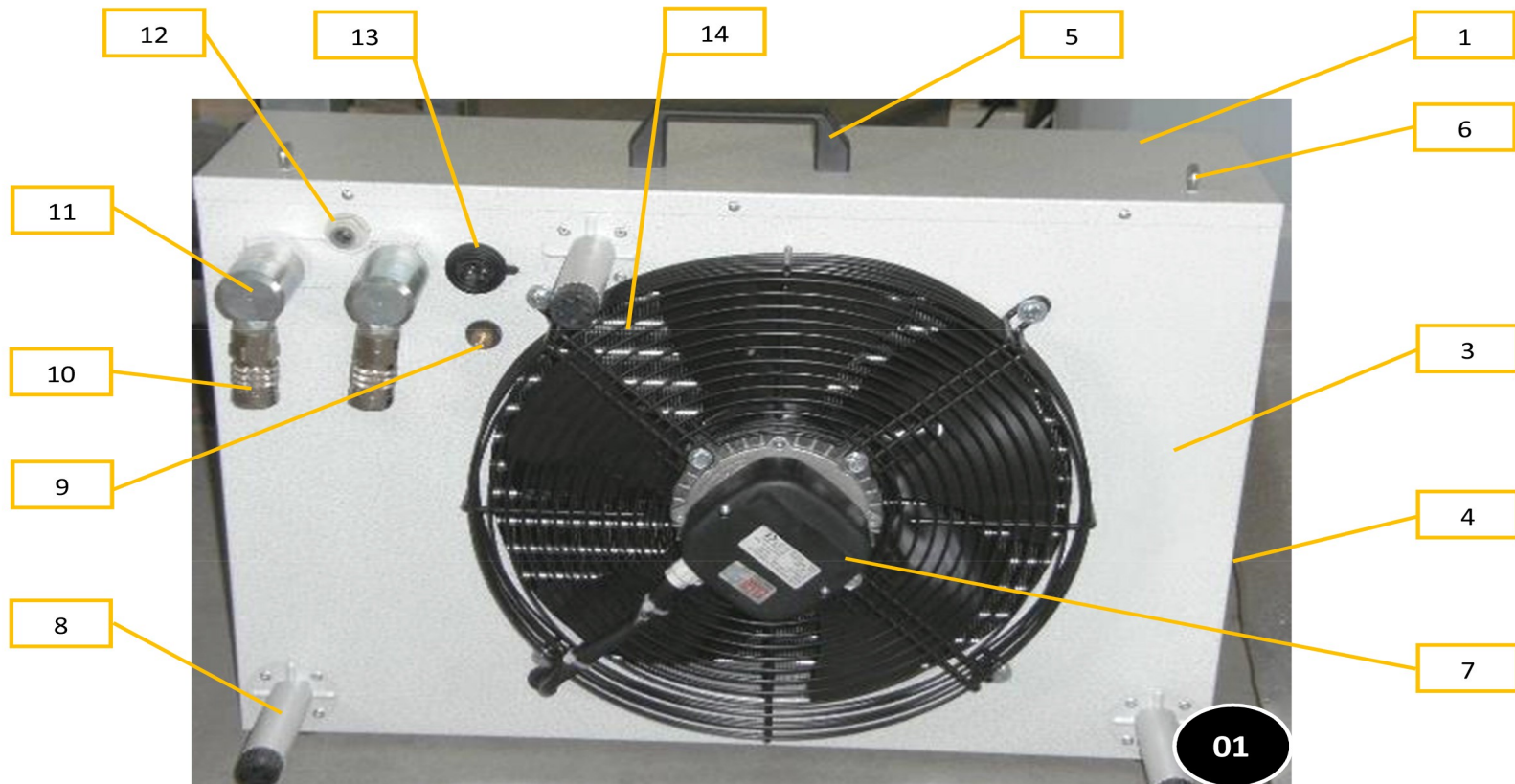


THERMOBILE®

VUE ECLATEE COOLMOBILE 220



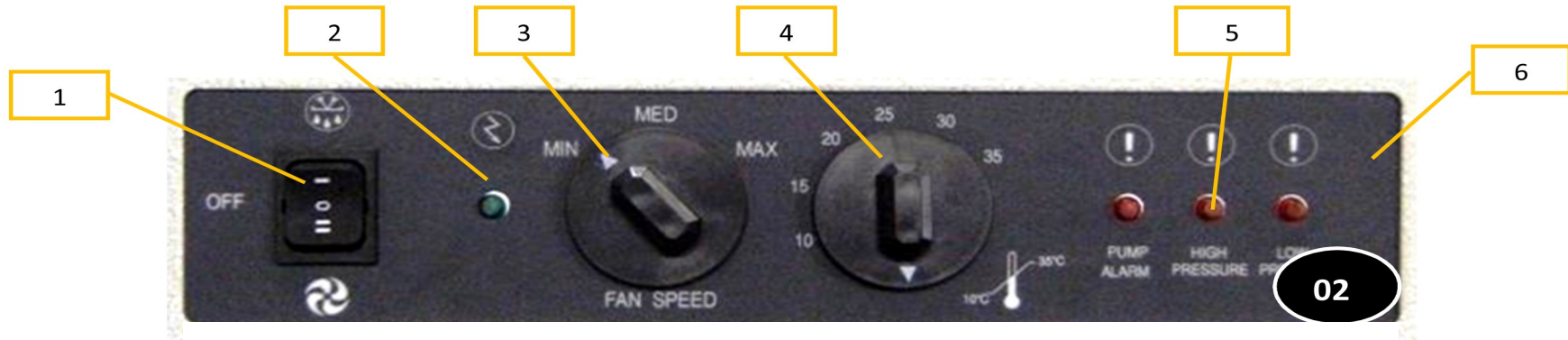
THERMOBILE®



POSITION	DESCRIPTION	REFERENCE
01-1	Panneau avant (soufflage)	
01-3	Panneau arrière (aspiration)	
01-4	Panneau latéral (gauche et droit)	
01-5	Poignée	
01-6	Crochets de suspension (2)	
01-7	Moteur ventilateur avec grille	
01-8	Pied	

POSITION	DESCRIPTION	REFERENCE
01-9	Vanne shraeder	
01-10	Raccord rapide femelle (eau)	
01-11	Raccord à rotation	
01-12	Connecteur pour condensats	
01-13	Prise électrique alimentation	
01-14	Condensateur	

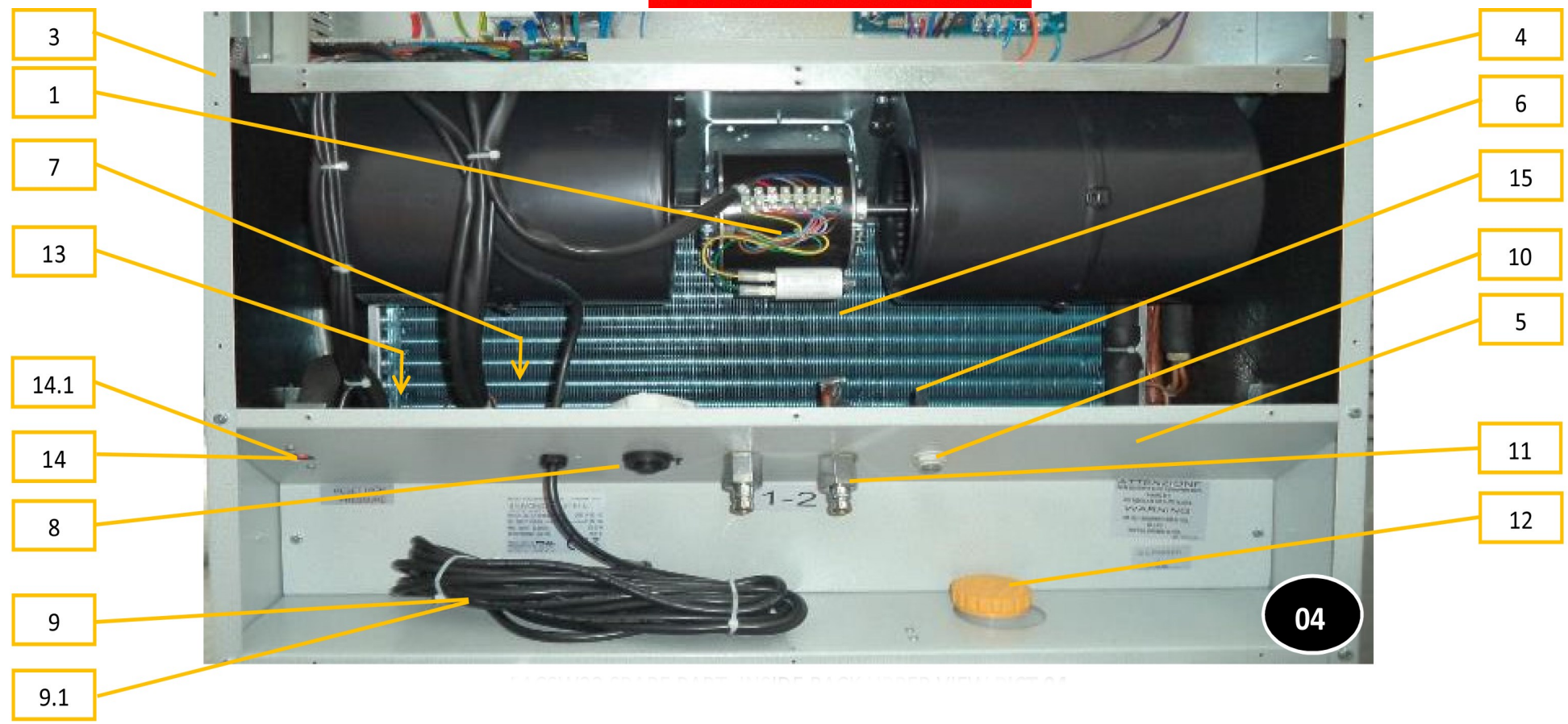
THERMOBILE®



POSITION	DESCRIPTION	REFERENCE
02-1	Interrupteur principal	
02-2	Voyant lumineux vert	
02-3	Interrupteur du ventilateur	
02-4	Bouton thermostat	
02-5	Voyant lumineux rouge	
02-6	Etiquette de panneau de commande	

POSITION	DESCRIPTION	REFERENCE
03-1	Interrupteur principal	
03-2	Voyant lumineux vert	
03-3	Interrupteur du ventilateur	
03-4	Bouton thermostat	
03-6	Etiquette de panneau de cde avec affichage électrique	
03-7	Affichage électronique	

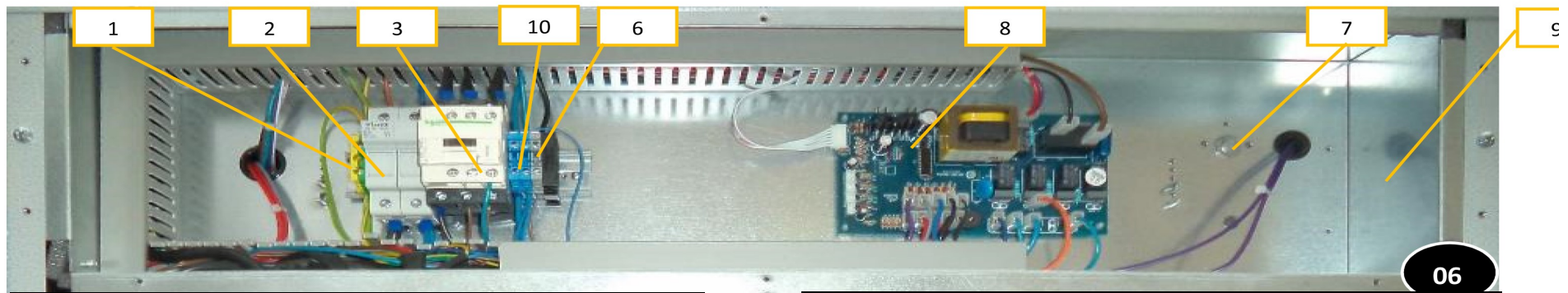
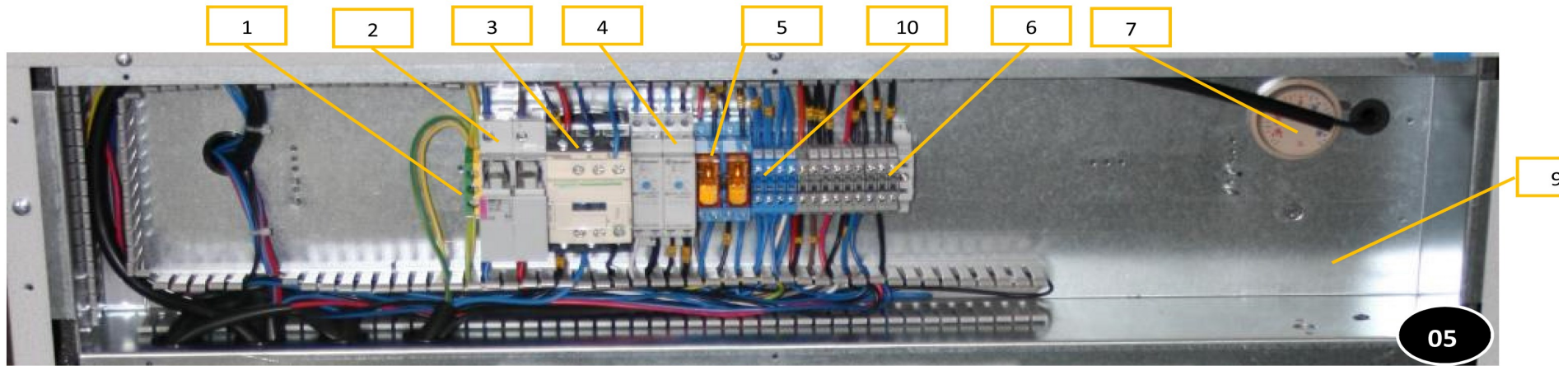
THERMOBILE®



POSITION	DESCRIPTION	REFERENCE
04-1	Moteur ventilateur centrifuge complet	
04-3	Panneau latéral droit (vue de face)	
04-4	Panneau latéral gauche (vue de face)	
04-5	Panneau arrière de support des connecteurs	
04-6	Batterie échangeur	
04-7	Bac à eau de l'échangeur	
04-8	Prise électrique (femelle)	
04-9	Câble d'alimentation principale	

POSITION	DESCRIPTION	REFERENCE
04-9.1	Câble d'alimentation principale	
04-10	Connecteur pour condensats	
04-11	Raccord rapide mâle	
04-12	Bouchon réservoir	
04-13	Interrupteur basse pression (reset automatique)	
04-14	Interrupteur haute pression (reset manuel)	
04-14.1	Interrupteur haute pression	
04-15	Vanne de purge plastique	

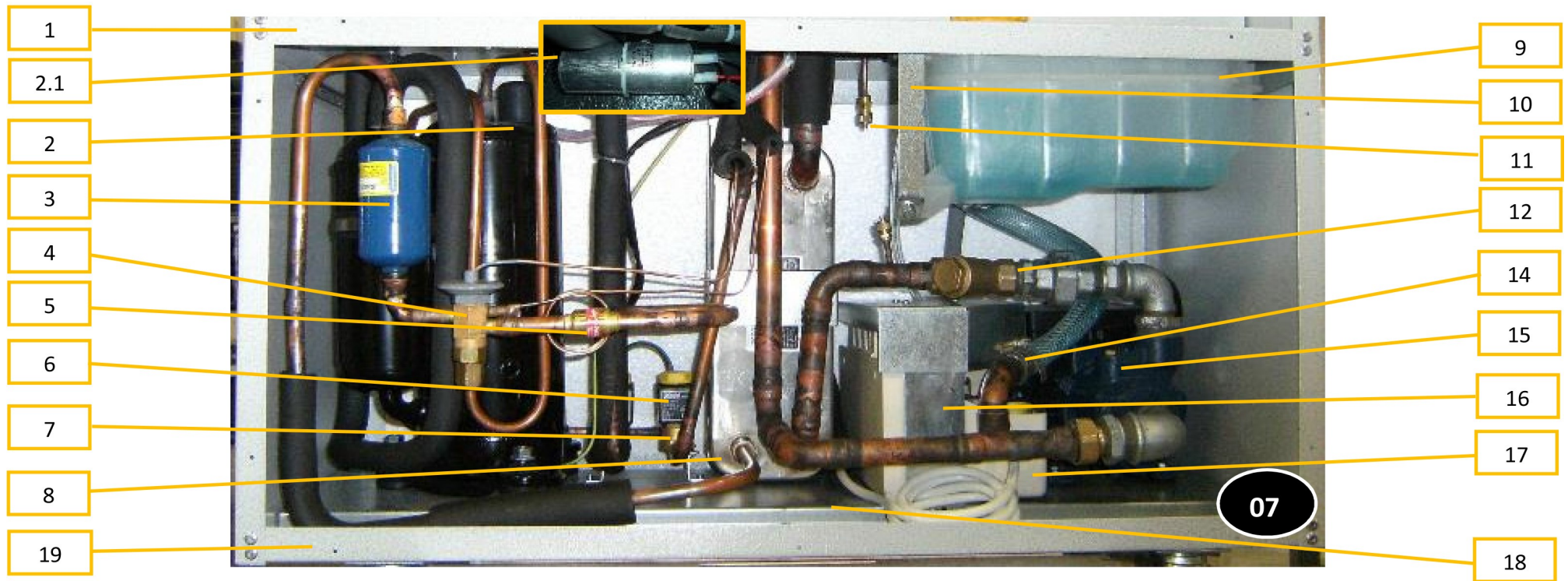
THERMOBILE®



POSITION	DESCRIPTION	REFERENCE
05-1	Borne de terre	
05-2	Interrupteur principal avec fusible (13A)	
05-3	Contacteur du compresseur 7,5 kW	
05-4	Temporisation	
05-5	Relais avec support	
05-6	Barrette de connexions (grise)	
05-7	Thermostat de dégivrage	
05-9	Plaque métal	
05-10	Barrette de connexions (bleue)	

POSITION	DESCRIPTION	REFERENCE
06-1	Borne de terre	
06-2	Interrupteur principal avec fusible (13A)	
06-3	Contacteur de compresseur (705 kW)	
06-6	Barrette de connexion (grise)	
06-7	Thermostat de dégivrage K 50	
06-8	Circuit imprimé	
06-9	Plaque métal	
06-10	Barrette de connexion (bleue)	

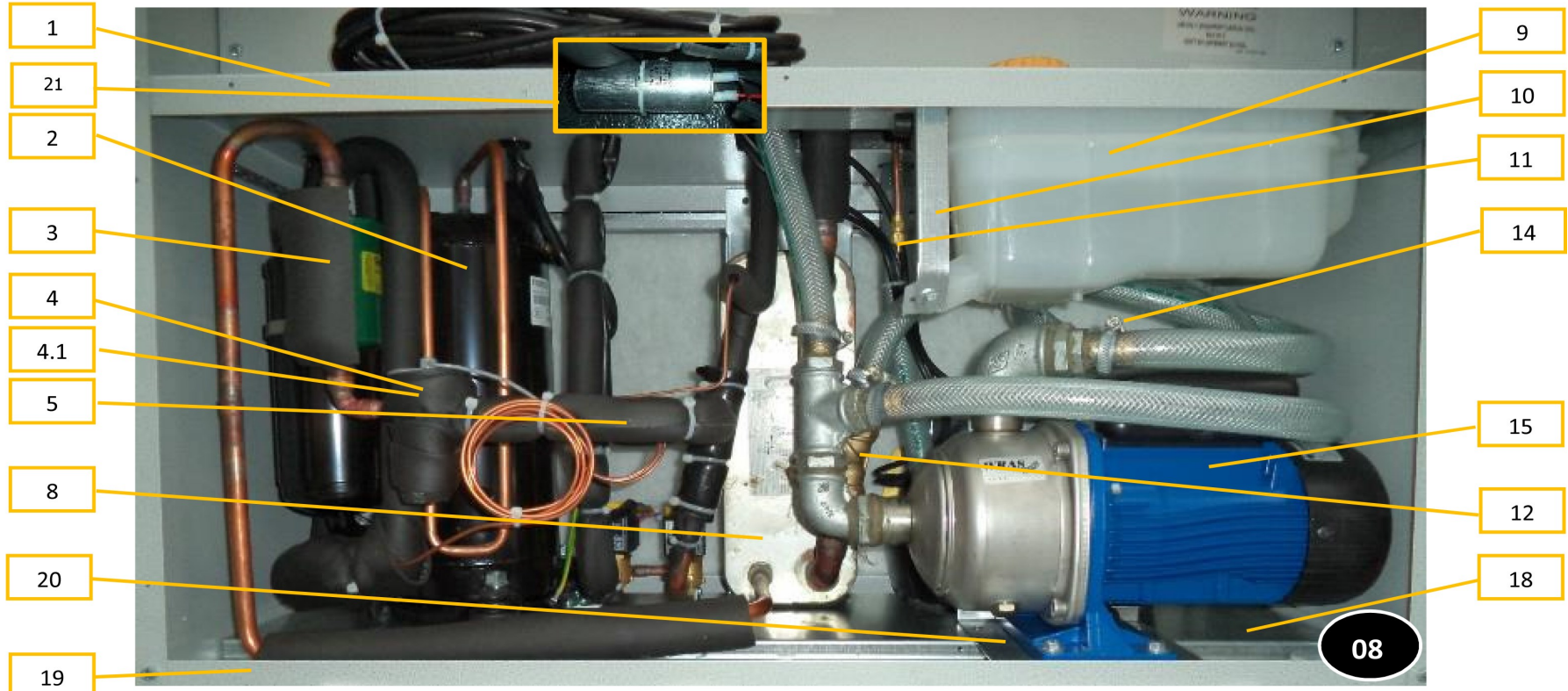
THERMOBILE®



POSITION	DESCRIPTION	REFERENCE
07-1	Panneau horizontal	
07-2.1	Condensateur du compresseur R407 C	
07-2	Compresseur R 407 C	
07-3	Filtre liquide réfrigérant	
07-4	Vanne thermostatique R407 C	
07-5	Contrôleur de la vanne	
07-6	Bobine d'électrovanne	
07-7	Corps d'électrovanne	
07-8	Plaque de condensation R 407 C – R410 A	

POSITION	DESCRIPTION	REFERENCE
07-9	Réservoir d'eau	
07-10	Support de réservoir	
07-11	Vanne Shraeder	
07-12	Filtre à eau 3/4"	
07-14	Bride en laiton (4 pièces)	
07-15	Pompe de circulation	
07-17	Pompe des condensats	
07-18	Support métal de pompe et de compresseur	
07-19	Plaque du bas	

THERMOBILE®



POSITION	DESCRIPTION	REFERENCE
08-1	Panneau horizontal	
08-2	Condensateur du compresseur R407 C	
08-3	Compresseur R 407 C	
08-4	Filtre liquide réfrigérant	
08-4.1	Vanne thermostatique R407 C	
08-5	Contrôleur de la vanne	
08-8	Bobine d'électrovanne	
08-9	Corps d'électrovanne	
08-10	Plaque de condensation R 407 C – R410 A	

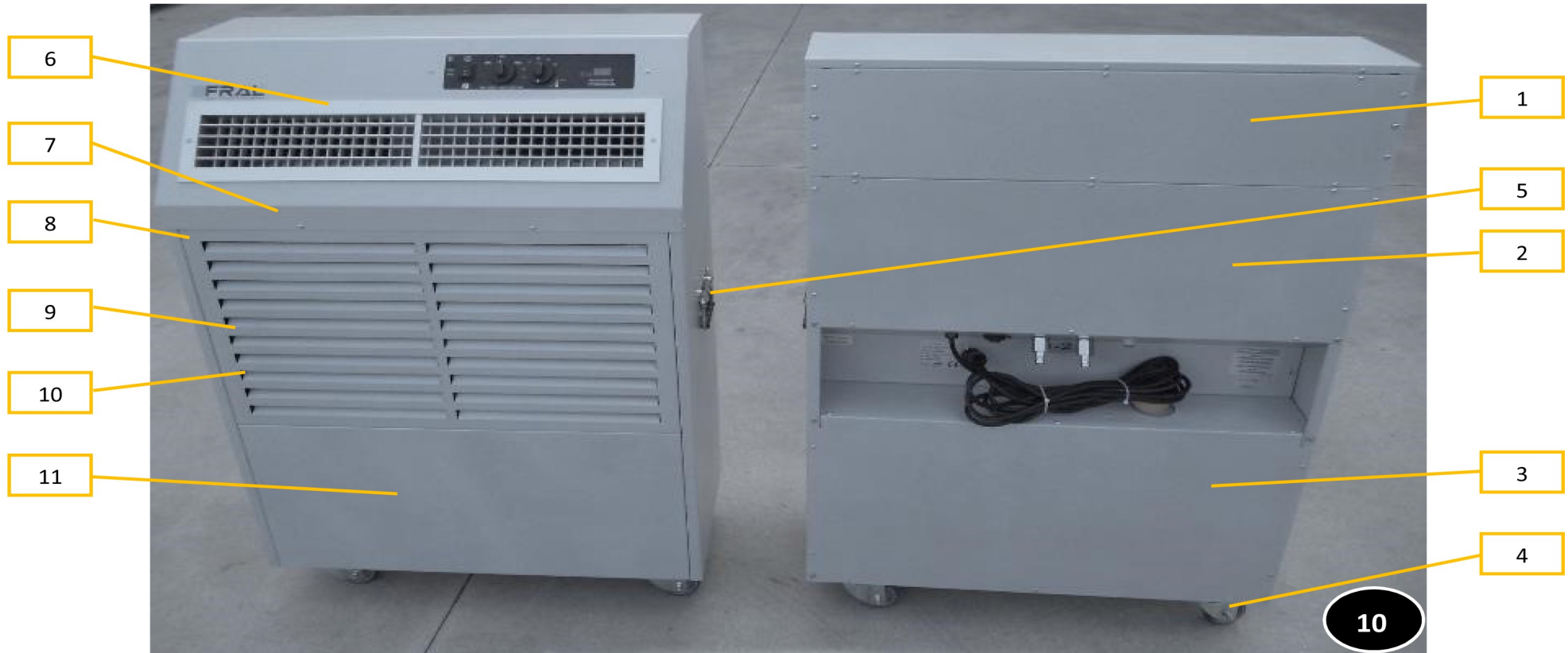
POSITION	DESCRIPTION	REFERENCE
08-11	Vanne Shraeder	
08-12	Filtre à eau 3/4''	
08-14	Bride en laiton (4 pièces)	
08-15	Pompe de circulation	
08-18	Support métal de pompe et de compresseur	
08-19	Plaque du bas	
08-20	Support nouvelle pompe	
08-21	Condensateur de compresseur	

THERMOBILE®



POSITION	DESCRIPTION	REFERENCE
09-6	Bobine d'électrovanne	
09-7	Corps d'électrovanne	
09-16	Couvercle métal de pompe à condensats	
09-17	Pompe à condensats avec réservoir	

THERMOBILE®



POSITION	DESCRIPTION	REFERENCE
10-1	Couvercle de métal de panneau de commande	
10-2	Panneau arrière du ventilateur	
10-3	Panneau arrière du compresseur	
10-4	Roues flottantes Ø 80	
10-5	Intérieur plastique des poignées	
10-5	Poignée en métal	

POSITION	DESCRIPTION	REFERENCE
10-6	Grille aluminium	
10-7	Face avant	
10-8	Support filtre magnétique (derrière la grille)	
10-9	Grille d'aspiration	
10-10	Filtre à air (derrière la grille)	
10-11	Couvercle avant de compresseur	