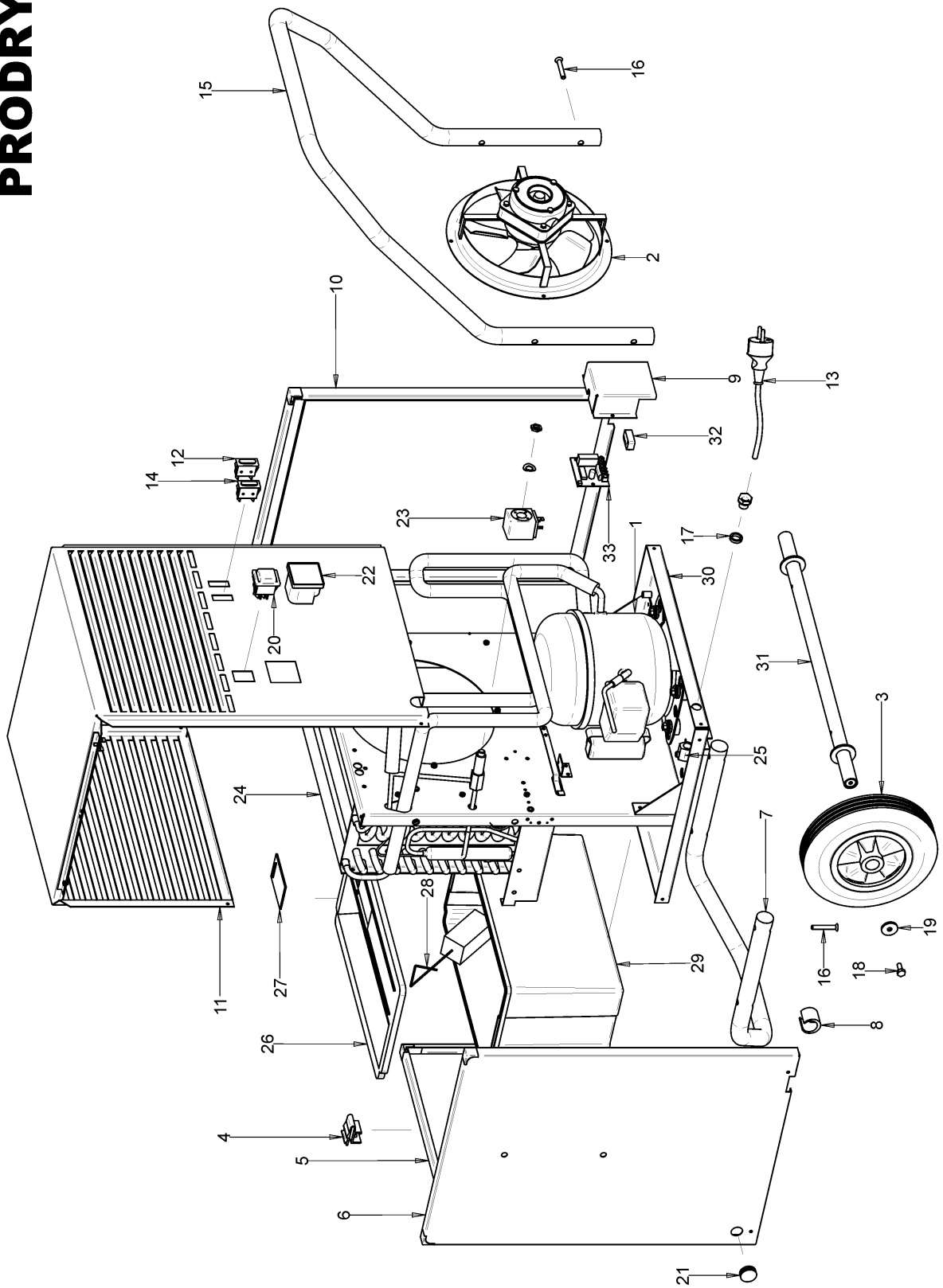


THERMOBILE®



PART LIST PRODRY 35 55 80

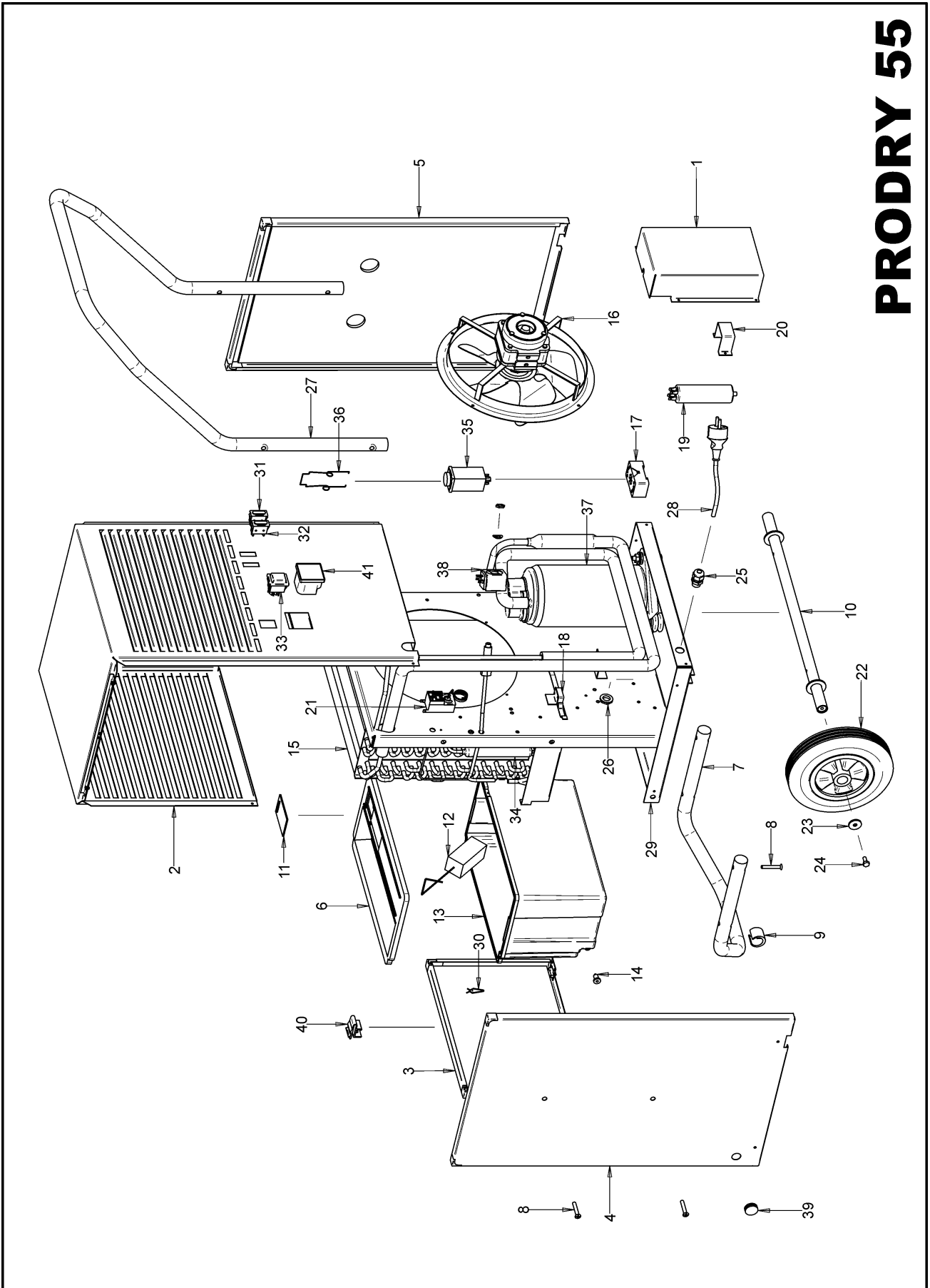
PRODRY 35



THERMOBILE®

ONDERDELENLIJST/SPARE PARTS LIST/LISTE DE PIÈCES DÉTACHÉES/ERSATZTEILLISTE PRODRY 35

pos.	NL	GB	F	D	Ref.
1	Compressor GP12 TB – R134a	Compressor GP12 TB – R134a	Compresseur GP12 TB – R134a	Kompressor GP12 TB – R134a	50.500.360
2	Ventilator compleet	Fan assembly	Ventilateur complet	Lüfter komplett	50.500.361
3	Wiel diam. 200 mm	Wheel diam. 200 mm	Ø roulette 200 mm	Rad Durchm. 200 mm	50.500.581
4	Sluiting	Latch	Fermeture	Verschluss	50.500.599
5	Deur	Door assembly	Porte	Klappe	50.500.362
6	Rechter paneel	Right panel assembly	Panneau droit	Rechtes Paneel	50.500.363
7	Onderstel	Landing gear	Support	Gestell	50.500.566
8	Plastic voet	Plastic foot	Pied plastique	Kunststofffuß	50.500.568
9	Beschermkap printplaat	Printed circuit board protection	Capot de protection du circuit imprimé	Schutzkappe Platine	50.500.364
10	Linker paneel	Left panel assembly	Panneau gauche	Linkers Paneel	50.500.365
11	Behuizing	Central body assembly	Logement	Gehäuse	50.500.366
12	Rode lamp	Red lamp	Voyant rouge	Rote Leuchtanzeige	50.500.590
13	Rubber geïsoleerde kabel met Shucko stekker	Rubber insulated cable with Shucko plug	Câble isolé au caoutchouc avec prise Shucko	Gummiisoliertes Kabel mit Schuko -Stecker	50.500.587
14	Gele lamp	Yellow lamp	Voyant jaune	Gelbe Leuchtanzeige	50.500.591
15	Handgreep	Upper handle	Poignée	Griff	50.500.367
16	Schroef M6x40	Screw M6x40	Vis M6x40	Schraube M6x40	50.500.567
17	Plastic afstandsring	Plastic spacer	Entretoise plastique	Kunststoff-Distanzscheibe	50.500.368
18	Schroef M6x16	Screw M6x16	Vis M6x16	Schraube M6x16	50.500.583
19	Sluitring diam 6,6x24x2 UNI 6593	Washer diam. 6,6x24x2 UNI 6593	Rondelle Ø 6,6x24x2 UNI 6593	Unterlegscheibe Durchm. 6,6x24x2 UNI 6593	50.500.582
20	Hoofdschakelaar	Main switch	Interrupteur principal	Hauptschalter	50.500.592
21	Draadleider	Fairlead	Chemin de câble	Führung	50.500.598
22	Urenteller Grasslin	Hour counter Grasslin	Compteur horaire Grasslin	Betriebsstundenzähler Grasslin	41.729.107
23	Magneetspoel	Valve coil	Bobine magnétique	Magnetspule	50.500.597
24	Verdamper + condensator	Evaporator + condensor	Évaporateur + condensateur	Verdampfer + Kondensator	50.500.369
25	Kabelklem	Cable clamp	Serre-câble	Kabelklemme	50.500.370
26	Deksel opvangtank	Water tank cover	Couvercle du réservoir	Deckel Auffangbehälter	50.500.565
27	Afvoerdekseel	Outlet cover	Couvercle d'évacuation	Abflussdeckel	50.500.570
28	Vlotter	Float assembly	Flotteur	Schwimmer	50.500.571
29	Opvangtank	Water tank	Réservoir de récupération	Auffangbehälter	50.500.572
30	Frame compleet	Frame assembly	Châssis complet	Rahmen komplett	50.500.371
31	As	Axle	Arbre	Welle	50.500.372
32	Microschakelaar	Micro switch	Micro-interrupteur	Mikroschalter	50.500.577
33	Printplaat	Printed circuit board	Circuit imprimé	Platine	50.500.373



ONDERDELENLIJST/SPARE PARTS LIST/LISTE DE PIÈCES DÉTACHÉES/ERSATZTEILLISTE PRODRY 55

pos.	NL	GB	F	D	Ref.
1	Beschermkap elektrische componenten	Electric components protection	Capot de protection des composants électriques	Abdeckung elektrische Komponenten	50.500.560
2	Behuizing	Central body assembly	Logement	Gehäuse	50.500.561
3	Deur	Door assembly	Porte	Klappe	50.500.562
4	Rechter paneel	Right panel assembly	Panneau droit	Rechtes Paneel	50.500.563
5	Linker paneel	Left panel assembly	Panneau gauche	Linkes Paneel	50.500.564
6	Deksel opvangtank	Water tank cover	Couvercle du réservoir	Deckel Auffangtank	50.500.565
7	Onderstel	Landing gear	Support	Gestell	50.500.566
8	Schroef M6x40	Screw M6x40	Vis M6x40	Schraube M6x40	50.500.567
9	Plastic voet	Plastic foot	Pied plastique	Kunststofffuß	50.500.568
10	As	Axle	Arbre	Welle	50.500.569
11	Afvoerdekseel	Outlet cover	Couvercle d'évacuation	Abflussdeckel	50.500.570
12	Vlotter	Float assembly	Flotteur	Schwimmer	50.500.571
13	Opvangtank	Water tank	Réservoir de récupération	Auffangtank	50.500.572
14	Stop	Stopper	Bouchon	Stopper	50.500.573
15	Verdamper + condensator	Evaporator + condensor	Évaporateur + condensateur	Verdampfer + Kondensator	50.500.574
16	Ventilator compleet	Fan assembly	Ventilateur complet	Lüfter komplett	50.500.575
17	Achtpolige contactdoos	Octal socket	Prise à 8 pôles	Achtpolige Kontaktdose	50.500.576
18	Microschakelaar	Micro switch	Micro-interrupteur	Mikroschalter	50.500.577
19	Condensator 15 mF, 450V	Capacitor 15 mF, 450V	Condensateur 15 mF, 450V	Kondensator 15 mF, 450V	50.500.578
20	Condensatorhouder	Capacitor holder	Porte-condensateur	Kondensatorhalterung	50.500.579
21	Ranco ontdooiings-thermostaat	Ranco defrosting thermostat	Thermostat de dégivrage Ranco	Ranco Entfroster-Thermostat	50.500.580
22	Wiel diam. 200 mm	Wheel diam. 200 mm	Ø roulette 200 mm	Rad Durchm. 200 mm	50.500.581
23	Sluitring diam 6,6x24x2 UNI 6593	Washer diam. 6,6x24x2 UNI 6593	Rondelle Ø 6,6x24x2 UNI 6593	Unterlegscheibe Durchm. 6,6x24x2 UNI 6593	50.500.582
24	Schroef M6x16	Screw M6x16	Vis M6x16	Schraube M6x16	50.500.583
25	Zwarte kabelklem PG9	Black cable clamp PG9	Serre-câble noir PG9	Schwarze Kabelklemme PG9	50.500.584
26	Zwarte sluitmoer PG9	Black lock nut PG9	Ecrou de fermeture noir PG9	Schwarze Kontermutter PG9	50.500.585
27	Handgreep	Upper handle	Poignée	Griff	50.500.586
28	Rubber geïsoleerde kabel met Shucko stekker	Rubber insulated cable with Shucko plug	Câble isolé au caoutchouc avec prise Shucko	Gummiisoliertes Kabel mit Shucko-Stecker	50.500.587
29	Frame compleet	Frame assembly	Châssis complet	Rahmen komplett	50.500.588
30	Sluitclip	Locking clip	Clip de fermeture	Schnellverschluss	50.500.589
31	Rode lamp	Red lamp	Voyant rouge	Rote Leuchtanzeige	50.500.590
32	Gele lamp	Yellow lamp	Voyant jaune	Gelbe Leuchtanzeige	50.500.591
33	Hoofdschakelaar	Main switch	Interrupteur principal	Hauptschalter	50.500.592
34	Filter 20g R134a	Filter 20g R134a	Filtre 20g R134a	Filter 20g R134a	50.500.593
35	Relais Crouzet	Crouzet relay	Relais Crouzet	Relais Crouzet	50.500.594
36	Sluitveer voor Crouzet relais	Locking spring for Crouzet relay	Ressort de fermeture pour relais Crouzet	Haltefeder für Crouzet - Relais	50.500.595
37	Compressor RGA5492	Compressor RGA5492	Compresseur RGA5492	Kompressor RGA5492	50.500.596
38	Magneetspoel	Valve coil	Bobine magnétique	Magnetspule	50.500.597
39	Draadleider	Fairlead	Chemin de câble	Führung	50.500.598
40	Sluiting	Latch	Fermeture	Verschluss	50.500.599
41	Urenteller Grasslin	Hour counter Grasslin	Compteur horaire Grasslin	Betriebsstundenzähler Grasslin	41.729.107

PRODRY 80

